



## INSTRUKCJA MONTAŻU ZASŁONEK

### HYUNDAI I40

Dziękujemy za zakup naszych zasłonek i gratulujemy trafnego wyboru. Jesteśmy przekonani, że przyniesie on Państwu wiele zadowolenia i satysfakcji. Prosimy uprzejmie o dokładne przeczytanie instrukcji montażu, co zaoszczędzi Państwa czas przy montażu w pojeździe.

Instalacja zasłon w drzwiach tylnych polega jedynie na włożeniu ich od środka w światło szyby, opierając na dolnej krawędzi drzwi. Umieszczone w ramie zasłony, magnesy neodymowe utrzymują zasłonę nieruchomo.



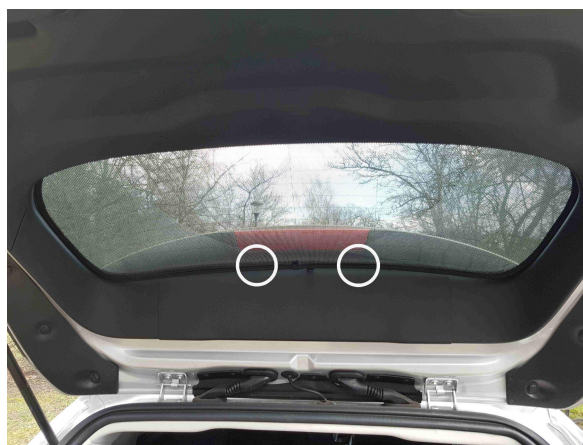
### Montaż zasłonki bocznego okna przestrzeni bagażowej

Montaż zasłonki bocznego okna przestrzeni bagażowej polega na delikatnym wciśnięciu jej we wgłębienie okna, bez dodatkowych uchwytów.

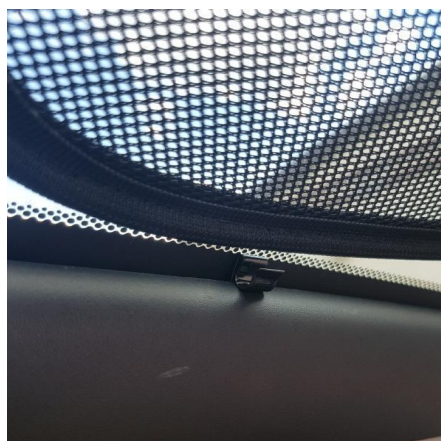
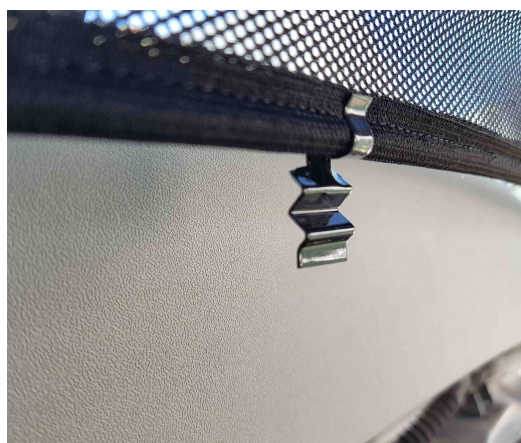


## Montaż zasłonki klapy bagażnika

Wkładając zasłonkę w światło szyby klapy, zwracamy uwagę by wpasować ją w sposób delikatny, z wycuciem uginając krawędzie w celu wpasowania jej w światło szyby.



Po wpasowaniu zasłony w światło klapy bagażnika, za dolną krawędź plastikowej obudowy okna, wsuwamy zaczepy, tak by dociskała ramkę zasłonki do powierzchni klapy.



Szanowny Nabywco,

Jeśli w trakcie montażu, wynikną jakieś problemy zachęcamy do kontaktu, a postaramy się „na żywo” przeprowadzić Cię przez proces montażu.

Jeśli zaś wszystko pójdzie sprawnie, prosimy nagrodzić nas za pracę, komentarzem na portalu.

Dziękujemy.

Zespół Projektu „sciemnij.to”  
Warszawa ul. Regulska 82,  
e-mail: jotef1@op.pl  
tel.506-123-124