



## INSTRUKCJA MONTAŻU ZASŁONEK

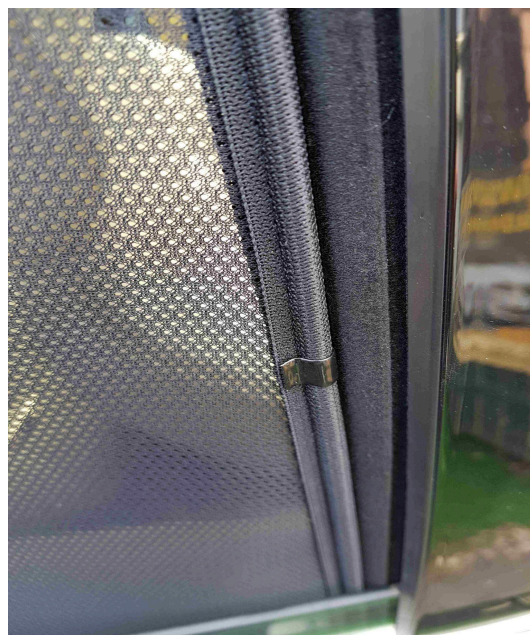
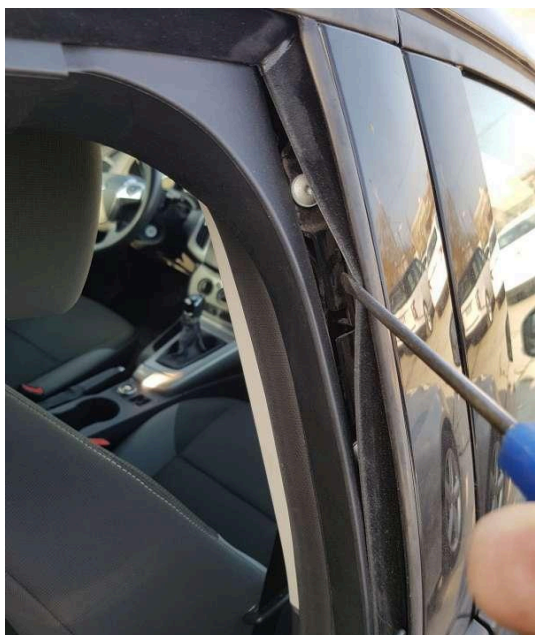
### FORD FOCUS 2 HATCHBACK (2004-2011)

Dziękujemy za zakup naszych zasłonek i gratulujemy trafnego wyboru. Jesteśmy przekonani, że przyniesie on Państwu wiele zadowolenia i satysfakcji. Prosimy uprzejmie o dokładne przeczytanie instrukcji montażu, co zaoszczędzi Państwa czas przy montażu w pojeździe.

Na zdjęciu poniżej, widnieją miejsca wsunięcia zaczepów, do mocowania zasłonki drzwi.



Należy je wsunąć pod aksamitną uszczelkę okalającą otwór okna od zewnątrz.



### Montaż zasłonki bocznej okna przestrzeni bagażowej

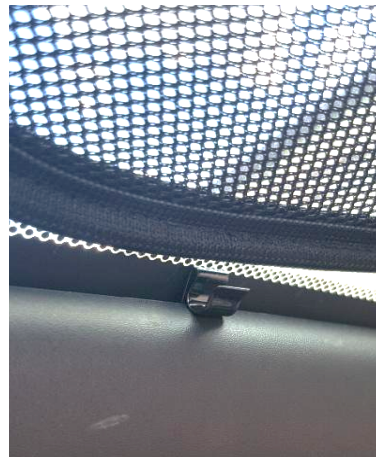
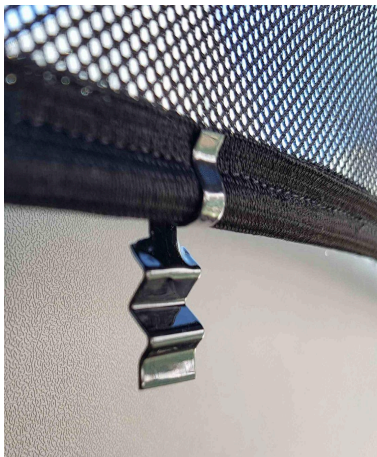
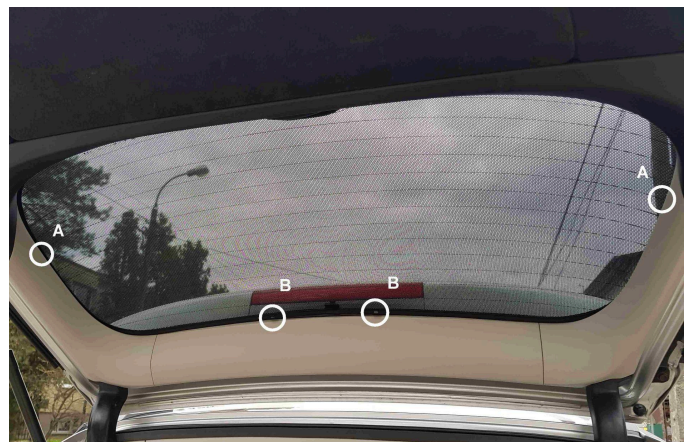
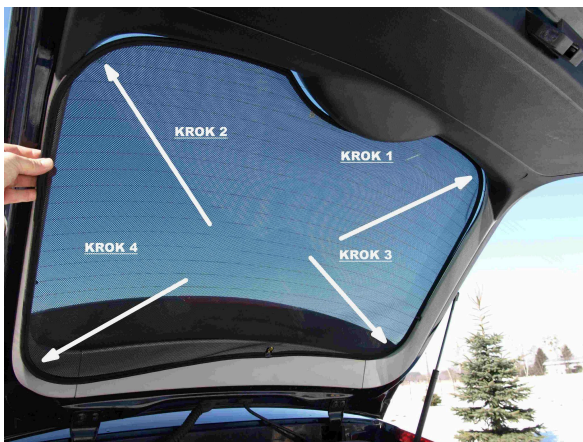
Na górną krawędź zasłonki nakładamy uchwyt i wpasowujemy ją w światło szyby. Wystającą ponad zasłonkę część uchwytu wsuwamy pod plastikową obudowę szyby.



## Montaż zasłonki kłapy bagażnika

Zasłonkę wkładamy zgodnie z kolejnością i kierunkiem strzałek.

Bardzo istotne jest, by wpasowywać zasłonkę w sposób delikatny, z wycuciem uginając krawędzie w celu wpasowania jej w światło szyby.



Po wpasowaniu zasłony w światło kłapy bagażnika, za dolną krawędź plastikowej obudowy okna, w miejscach oznaczonych, na zdjęciu kółkami, wsuwamy zaczepy, tak by dociskały ramkę zasłonki do powierzchni kłapy.

Szanowny Nabywco,

Jeśli w trakcie montażu, wynikną jakieś problemy, cały czas czujemy przy telefonie, by „na żywo” przeprowadzić Cię przez proces montażu. Jeśli zaś wszystko pójdzie sprawnie, prosimy nagrodzić nas za pracę, komentarzem na portalu.

Dziękujemy,

Zespół Projektu „sciemnij.to”  
02-495 Warszawa ul.Regulska 82,  
tel.506-123-124, e-mail: jotef1@op.pl